



# **Развитие деятельности по содействию трудоустройству выпускников Университета**

**Начальник управления качества образования**

**Бобкова Наталья Юрьевна**

**21.01.2020**

# Предоставление статистических данных по трудоустройству

Региональная система электронного мониторинга (РСЭМ)	Государственное задание / КЦП	Показатели эффективности деятельности образовательной организации	ПОА	Рейтинги (РАЕХ)	Мониторинг целевого обучения
<b>Периодичность предоставления</b>					
Ежемесячно, ежегодно	Ежеквартально / При формировании конкурсной документации	ВПО-1, СПО-1 (октябрь) / Мониторинг эффективности (апрель)	При прохождении процедуры общественной аккредитации	При участии в рейтинге	Ежеквартально / 3 года после выпуска

# Региональная система электронного мониторинга

## Первичные данные (ежемесячно, ежеквартально):

<b>Количество выпускников, (чел.)</b>
Количество выпускников, имеющих предложения по трудоустройству от предприятий, (всего, чел.)
ИЗ НИХ: выпускников, имеющих предложения по трудоустройству от предприятий Московской области, (всего, чел.)
<b>Количество выпускников, имеющих предложения по трудоустройству от предприятий по целевому обучению, (всего, чел.)</b>
ИЗ НИХ: выпускников, имеющих предложения по трудоустройству от предприятий Московской области по целевому обучению, (чел.)
<b>Количество трудоустроенных выпускников, (всего, чел.)</b>
ИЗ НИХ: продолживших обучение (чел.)
<b>Количество выпускников, трудоустроенных по специальности (чел.)</b>
<b>Количество нетрудоустроенных выпускников (всего, чел.)</b>
<b>Количество выпускников, не планирующих трудоустройство, (всего, чел.)</b>
Количество выпускников, не планирующих трудоустройство по причине продолжения обучения в организации СПО, (чел.)
Количество выпускников, не планирующих трудоустройство по причине продолжения обучения в высшем учебном заведении, (чел.)
<b>Количество выпускников, не планирующих трудоустройство по причине призыва в ряды ВС РФ, (чел.)</b>
<b>Количество выпускников, не планирующих трудоустройство по причине декретного отпуска, (чел.)</b>
<b>Количество выпускников, попадающих в зону риска (всего, чел.)</b>

Численность выпускников образовательной организации высшего образования **ОЧНОЙ ФОРМЫ ОБУЧЕНИЯ** (обучавшихся за счет бюджетных средств), трудоустроившихся в течение одного года после окончания обучения по полученной специальности (профессии) (выпуск **ИСТЕКШЕГО** учебного года)

Общая численность выпускников, обучавшихся за счет средств бюджета, очной формы обучения (выпуск **ИСТЕКШЕГО** учебного года), **ВСЕГО**, из них:

Трудоустроены по специальности

Продолжают обучение в ВУЗе

Призваны в ряды ВС РФ

В декретном отпуске

Не трудоустроены

**Количество выпускников (истекший учебный год), трудоустроенных на предприятиях, расположенных на территории Московской области**

# Государственное задание: показатели СПО

Показатель	Критерии	Значение критерия	Показатели «МГОТУ»
Реализация основных профессиональных образовательных программ СПО (Бюджет)	Удельный вес численности трудоустроившихся выпускников года, предшествующего отчетному	60%	79 % (180 чел. из 228)
	Удельный вес численности студентов, обучающихся по договорам целевого обучения	25%	3,6% (53 чел.)
	Удельный вес численности выпускников профессиональных образовательных организаций, прошедших независимую оценку качества подготовки в рамках ГИА	12%	12% (252 чел.)
Итого по программам подготовки специалистов среднего звена:			100,8 %

# Государственное задание: показатели ВО - бакалавриат

Показатель	Критерии	Значение критерия	Показатели «МГОТУ»
Реализация образовательных программ высшего образования – программ бакалавриата (Бюджет)	Удельный вес численности трудоустроившихся выпускников года, предшествующего отчетному	60%	69 % (138 чел. из 200)
	Удельный вес численности студентов, принятых в рамках целевого набора	25%	6,6 % (11 чел.)
	Удельный вес численности студентов, принятых на первый курс со средним баллом единого государственного экзамена по общеобразовательным предметам не менее 60 баллов	60%	72,3 %
Итого по реализации программ бакалавриата:			102 %

# Государственное задание: показатели ВО - специалитет

Показатель	Критерии	Значение критерия	Показатели «МГОТУ»
Реализация образовательных программ высшего образования – программ специалитета (Бюджет)	Удельный вес численности трудоустроившихся выпускников года, предшествующего отчетному	60%	<b>76%</b> (13 чел. / 17)
	Удельный вес численности студентов, принятых в рамках целевого набора	25%	<b>1,82 %</b> (1 чел. из 55)
	Удельный вес численности студентов, принятых на первый курс со средним баллом единого государственного экзамена по общеобразовательным предметам не менее 60 баллов	60%	<b>78 %</b> (43 чел. / 55)
Итого по реализации программ специалитета:			<b>101,3 %</b>

# Государственное задание: показатели ВО - магистратура

Показатель	Критерии	Значение критерия	Показатели «МГОТУ»
Реализация образовательных программ высшего образования – программ магистратуры (Бюджет)	Удельный вес численности трудоустроившихся выпускников года, предшествующего отчетному	70%	<b>74 %</b> (14 чел. из 19)
	Удельный вес численности студентов, совмещающих обучение с работой по специальности	30%	<b>6,7%</b> (6 чел. из 45)
	Доля магистерских диссертаций, связанных с выполнением работ в интересах организаций и предприятий Московской области	50%	<b>100%</b> (21 работа)
Итого по реализации программ магистратуры:			<b>109%</b>

# Показатели трудоустройства СПО 2020



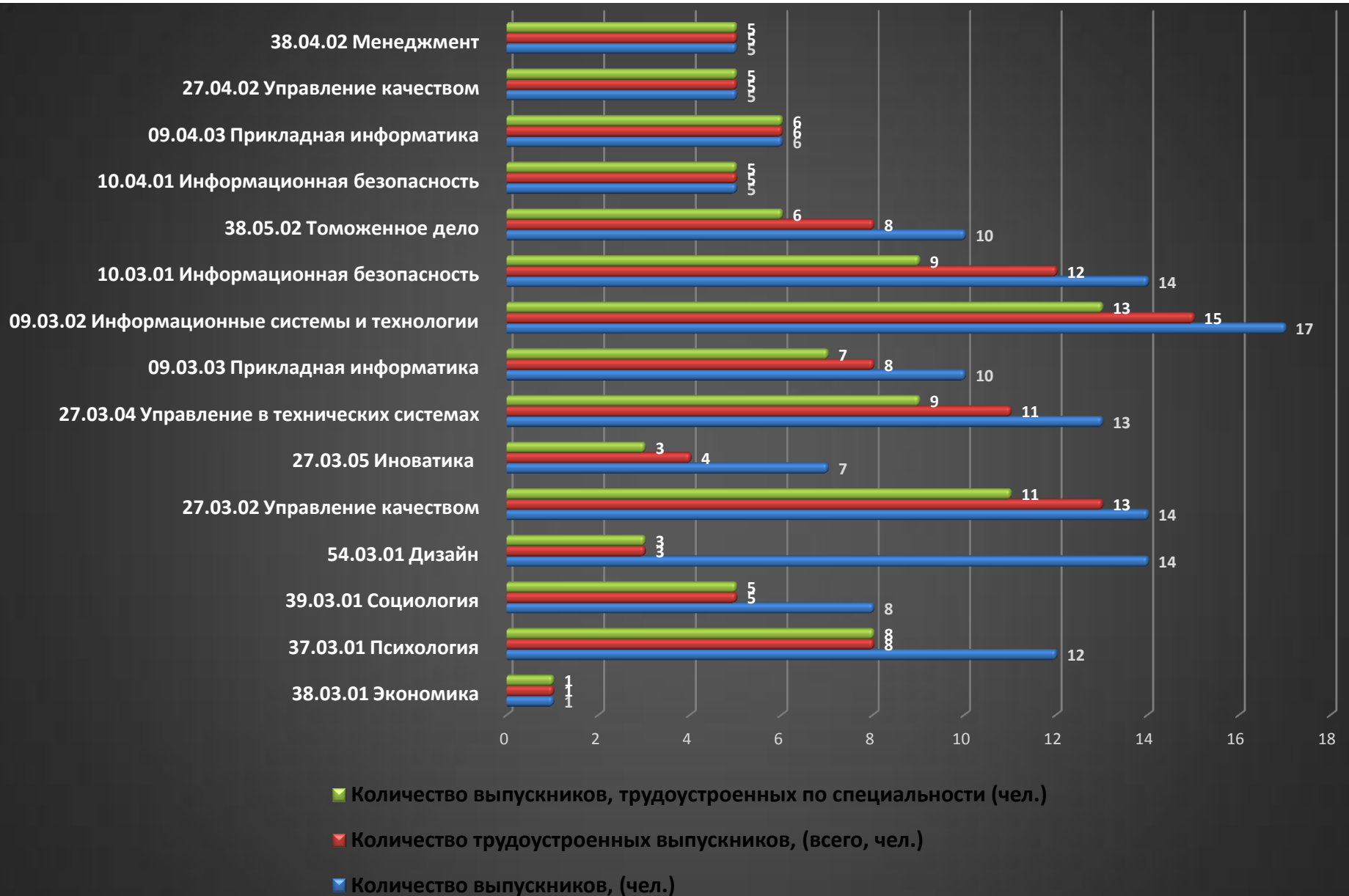
■ Количество выпускников, трудоустроенных по специальности (чел.)

■ Количество трудоустроенных выпускников, (всего, чел.)

■ Количество выпускников, (чел.)



# Показатели трудоустройства ВО 2020



# Центр содействия трудоустройству «МГОТУ»: текущая работа

## Ведение базы выпускников

Сбор и обработка информации о трудоустроившихся выпускниках на предприятиях региона (РСЭМ)

Выявление нетрудоустроенных выпускников; анализ факторов приведших к трудоустройству/не приведших

## Формирование банка вакансий

Участие в ярмарках вакансий, взаимодействие с работодателями; актуализация банка вакансий

Работа с выпускниками с целью выявления работодателей с положительным имиджем; формирование БД партнерских организаций, готовых к трудоустройству инвалидов и лиц с ОВЗ


## Индивидуальная работа с обучающимися и выпускниками

Проведение анкетирования с целью выявления профессиональных планов, помощь в составлении резюме, подбор вакансий


Проведение консультирования по деловому общению, самопрезентации при устройстве на работу

# Содействие в развитии индивидуальной карьерной траектории

Формирование базы учета прохождения производственных практик и стажировок обучающихся целью выявления потенциальной возможности трудоустройства



Формирование перечня компетенций, приобретенных в процессе прохождения практики, стажировки и участия в проектной деятельности



Подбор вакансий с учетом приобретенного профессионального опыта

# Предложения по содействию трудоустройству

## Работа с обучающимися:

**Разработка механизма для формирования индивидуальной траектории карьерного роста**

1. Проанализировать возможность создания информационной системы для аккумулирования данных в личном кабинете обучающихся .

**Ответственные:** Управление информационных технологий, Управление качества образования.

**Сбор данных о местах прохождения производственной практики обучающихся**

1. Организовать сбор данных.

**Ответственные:** Служба проректора по учебно-методической работе.

**Определение проблемных направлений подготовки, требующих наибольшего внимания**

1. Сопоставить данные о местах практик студентов и количестве трудоустроенных выпускников.

**Ответственные:** Управление качества образования.

## Работа с выпускниками:

**Формирование банка вакансий по компетенциям выпускника**

1. Анализ потребности региональных работодателей в выпускниках «МГОТУ».  
2. Рейтингование работодателей по отзывам выпускников.

**Ответственные:** Управление информационных технологий.

**Сбор подтверждающих документов о трудоустройстве выпускников**

1. Утвердить срок ежегодного сбора справок о трудоустройстве до 1 ноября.

**Ответственные:** директора институтов, ККМТ, ТТД, Управление качества образования.

# Проект решений:

**1. Разработка механизма сбора данных для формирования индивидуальной траектории карьерного роста обучающихся ГБОУ ВО МО «Технологический университет» в 2020 г.**

**Ответственные:** начальник Управления качества образования Бобкова Н.Ю., проректоры по направлениям деятельности Университета.

Срок исполнения: 1 июня 2020.

**2. Организация работы по сбору и анализу сведений о трудоустройстве.**

**Ответственные:** проректоры по направлениям деятельности Университета, Управление качества образования.

Срок исполнения: 1 октября 2020.

**3. Организация превентивной деятельности по сбору информации о трудоустройстве с целью выполнения государственного задания.**

**Ответственные:** директора институтов, ККМТ, ТТД.

Срок исполнения: 1 ноября 2020.