

# Материально-техническое обеспечение Университета

Учёный Совет 29.01.2019

# ЛАБОРАТОРИИ МГОТУ

инженерно-технологические

научные

учебные / кабинеты

тамож. контроля +

психологии +

учебно-научная

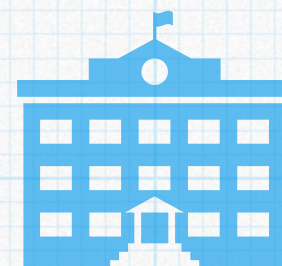
социологии +

учебно-научная

лингвистики +

cisco прог. апп. мод-я и инф-х техн-й +

1-корпус



2-корпус

качества и стандарт-ии +

2019 информационной без-ти +

## УНИВЕРСИТЕТ

2018 ракетно-косм. техн-ки

3-корпус

2018 КИП и испыт. эл. комп-й базы

2019 баз. каф. 000 «Радиоавтоматика»

## ККМТ

констр. ЛА л

инф-х техн-й +

ТО автотрансп. +

2019 радиотехники +

2019 электроники, электрорадио изм. +

2018/19 техн. оборуд. и оснастки (ЧПУ) +

2019 общей физики л

2018 технич. механики, матер-я, станд-ии +

протезно-орт. (биотех) +

2018 гидравл. и пневм. с-м +

учебно-научная

уч-пр мастерские 1,2,3 +

## ТТД

сервиса +

дизайн одежды +

2018 CAD/CAM/CAE систем и числ. моделир. +

2018 орг. химии

2018 пр-ва и перер-ки полим. КМ

синтеза перспект. мат-в №1

формообраз. каркасов

учебно-научная

пром. дизайн +

комп. дизайн +

учебно-научная

учебно-научная

базовая каф. КБ «Химмаш»

базовая каф. АО «Композит» +

## КВАНТОРИУМ

уч-пр мастерские 1,2 +

космо и моделир. ЛА

робототехники и беспил. с-м

физики

IT системы, сети

наноматериалов

пром. дизайн IT

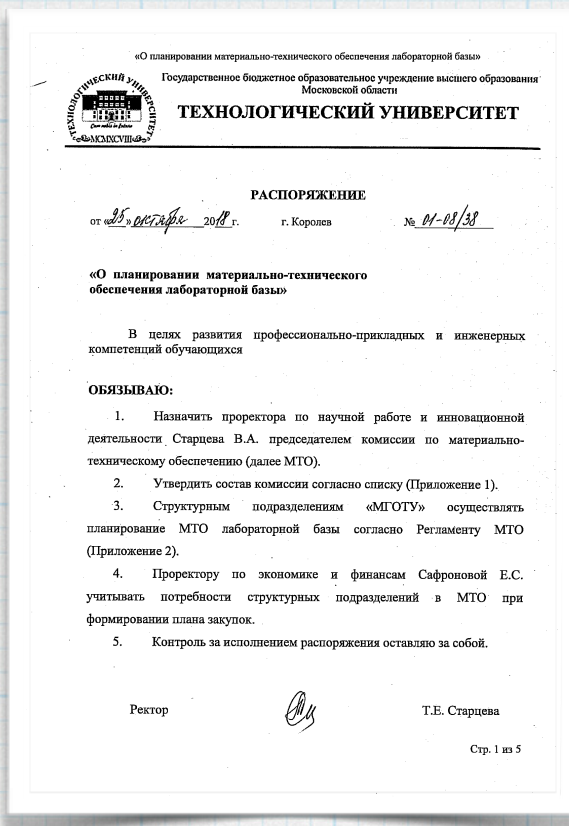
## Предприятия

синтеза перспект. мат-в №2 (CVD/CVI)

учебно-научная

+ наличие зав. лаб. в штатной стр-ре ( л-лаборант)

2018 год поставки нового оборудования включенного в план



# АЛГОРИТМ МТО

Распоряжение № 01-08/38 от 25 октября 2018г. «О планировании материально-технического обеспечения лабораторной базы»



заявка

эл. документооборот

1. текст с обоснованием необходимости
2. перечень (наименование, стоимость...)

## Что не работает?

- обоснование по контингенту/часам
- наблюдатели / согласование
- мат. ответственные

нет

Исполнитель: **Председатель МТО**

Согласование :  
 курирующие проректора  
 (директора) + финансы  
 + ИТ

Наблюдатели : комиссия по МТО

да

в план

«О планировании материально-технического обеспечения лабораторной базы»  
 Приложение № 1  
 к распоряжению № 01-08/38 от 25 октября 2018 г.

Состав комиссии по материально-техническому обеспечению

|                                   |  |
|-----------------------------------|--|
| 1. Старцев Вячеслав Александрович | Проректор по научной работе и инновационной деятельности   |
| 2. Шиканов Алексей Юрьевич        | Проректор по информационным технологиям  |
| 3. Бабина Наталья Владимировна    | Проректор по учебно-методической работе  |
| 4. Привалов Виктор Иванович       | Директор Института техники и цифровых технологий, декан факультета ракетно-космической техники и технологии машиностроения |
| 5. Алексахина Вера Григорьевна    | Директор Института проектного менеджмента и инженерного бизнеса  |
| 6. Ковалева Тамара Евгеньевна     | Директор Техникума технологий и дизайна  |
| 7. Сасоев Дмитрий Васильевич      | Директор Колледжа космического машиностроения и технологий   |
| 8. Пилипенко Павел Павлович       | Директор центра развития профессиональных компетенций  |
| 9. Самаров Евгений Кимович        | Декан факультета инфокоммуникационных систем и технологий  |
| 10. Артюшенко Владимир Михайлович | Заведующий кафедрой информационных технологий и управляющих систем   |
| 11. Щурин Константин Владимирович | Заведующий кафедрой техники и технологий   |
| 12. Исавин Владимир Геннадьевич   | Заведующий кафедрой управления качеством и стандартизации  |
| 13. Солоний Владимир Николаевич   | Заведующий кафедрой информационной безопасности  |
| 14. Капралов Алексей Олегович     | Заместитель директора по научной работе Колледжа космического машиностроения и технологий                                  |
| 15. Лебедев Олег Анатольевич      | Начальник управления информационных технологий   |
| 16. Павлов Виктор Анатольевич     | Советник ректора по развитию лабораторного корпуса   |

Стр. 2 из 5

## Что заработало?

- эл. документооборот как механизм
- «привязка» к аудиториям и ответственным за закупку
- оперативность в комментариях и доработке заявок

## Проблемы МТО

- завышенная ст-ть готовых решений
- дублирование имеющ. оборудования
- бюрократия, треб. упрощения проц.
- 0 шт. служебок от ККМТ (планируемой инж. базы)

# ПАСПОРТА ЛАБОРАТОРИЙ

## Интерактивная карта МТБ

Перечень исследовательского и учебного оборудования лабораторий (в т. ч. ПО)

ГБОУ ВО МО «ТЕХНОЛОГИЧЕСКИЙ УНИВЕРСИТЕТ»

ПАСПОРТ  
УЧЕБНО-НАУЧНОЙ ЛАБОРАТОРИИ ГЕТЕРОГЕННОГО  
СИНТЕЗА ПЕРСПЕКТИВНЫХ МАТЕРИАЛОВ

1. ОБЩАЯ ИНФОРМАЦИЯ

1.1. Полное название учебно-научной лаборатории:  
Учебно-научная лаборатория гетерогенного синтеза перспективных материалов

1.2. Базовое подразделение (кафедра):  
Управление по науке; Базовая кафедра «Управление качеством и исследования в области новых материалов и технологий»

1.3. Год создания лаборатории: 2013

1.4. Месторасположение лаборатории:  
1 корпус: «Техникум технологий и дизайна», Московская область, г. Королёв, улица Стадионная, д.1  
2 корпус: ОАО «Композит», Московская область, г. Королёв, ул. Пионерская, 4

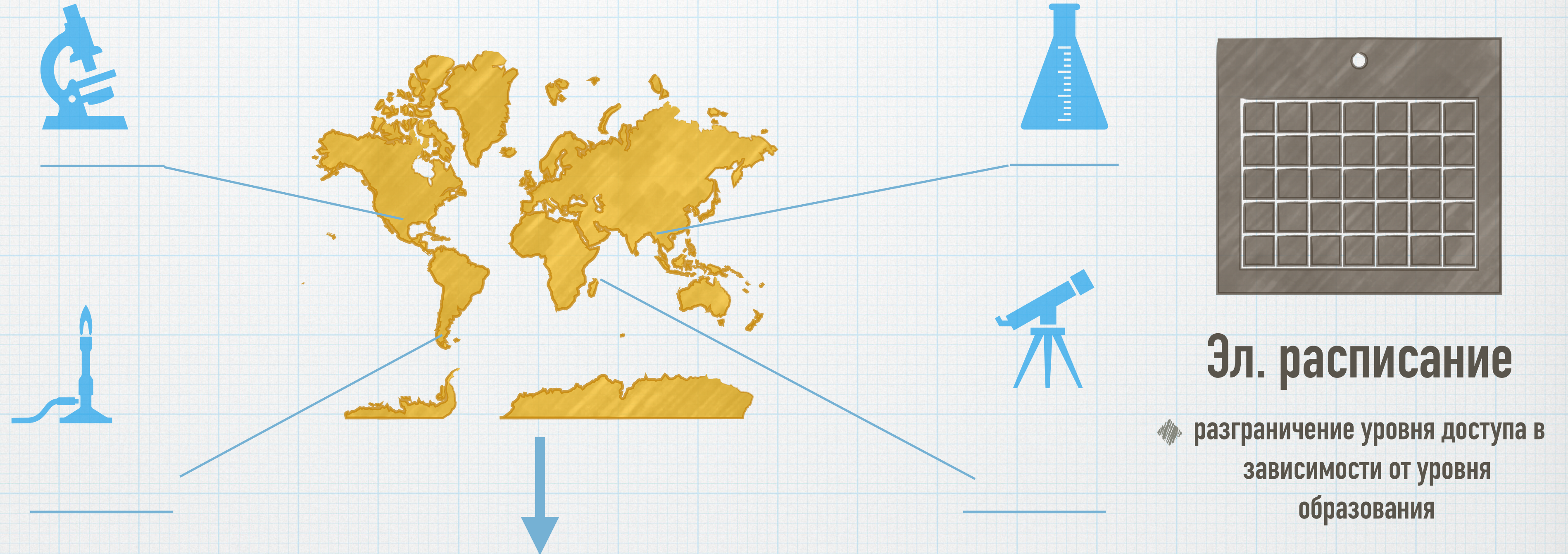
1.5. Научный руководитель лаборатории: Тимофеев Иван Анатольевич, к.т.н., зав. лабораторией 8-495-513-22-58, [timofeev.ivan@mail.ru](mailto:timofeev.ivan@mail.ru)

1.6. Технический руководитель лаборатории (заведующий): Тимофеев Иван Анатольевич, к.т.н., зав. лабораторией 8-495-513-22-58, [timofeev.ivan@mail.ru](mailto:timofeev.ivan@mail.ru)

1.7. Специализация лаборатории (назначение, цели функционирования):  
Разработка новых рецептур и способов формирования тугоплавких материалов; отработка режимов и выбор методов создания КМ; разработка технологических процессов получения перспективных материалов.

1.8. Перечень оборудования:

| № | Наименование оборудования  | Год выпуска | Корпус/Аудитория | Область применения оборудования   |
|---|--|-------------|------------------|---|
| 1 | Установка по получению нитяного термопластичного <b>препрега</b> | 2015        | 1-133            | Освоение технологии изготовления <b>препрегов</b> на основе термопластичных связующих |
| 2 | Прототип 3Д принтера «3Д-НТП 1»                                  | 2015        | 1-224            | Освоение аддитивных технологий  |
| 3 | Мини-экструдер лабораторный «SJ 25-H MEN»                        | 2017        | 1-133            | Освоение технологии экструзии полимеров   |



## Прикладная образовательная траектория

Какие лабораторные работы (какие дисциплины) и на каком оборудовании будут проведены для отдельных направлений подготовки

# ПЕРСПЕКТИВЫ

## Что предстоит сделать?

### I. Совершенствование механизма закупок

### II. Выстраивание прикладной образовательной траектории

### III. Стимулирование лабораторных в учебных планах

## Каким образом?

#### доработка алгоритма МТО

- ◆ добавить в согласование проректора по АХЧ
- ◆ убрать тройное обоснование стоимости на первом этапе

#### сбор заявок структурных подразделений

- ◆ обязать каждую кафедру и цикловую комиссию предоставить планы по дооснащению ООП

#### географическая специализация корпусов МГОТУ

- ◆ утвердить в Стратегии МГОТУ: ККМТ – инженерные (в т.ч. физика); ТТД – ТВ-ВО + химия и т.д.
- ◆ разработать среднеср. (2–3 года) планы по ООП учитывая потребности в компет. работодателей

#### исключение дублирования оборудования

- ◆ утвердить список инженерно-технологических лабораторий

#### управление эл. расписанием

- ◆ увеличить проходимость лабораторий для СПО и ВО, учит. возможности разграничения доступа

#### создание перечня оборудования для интерактивной карты

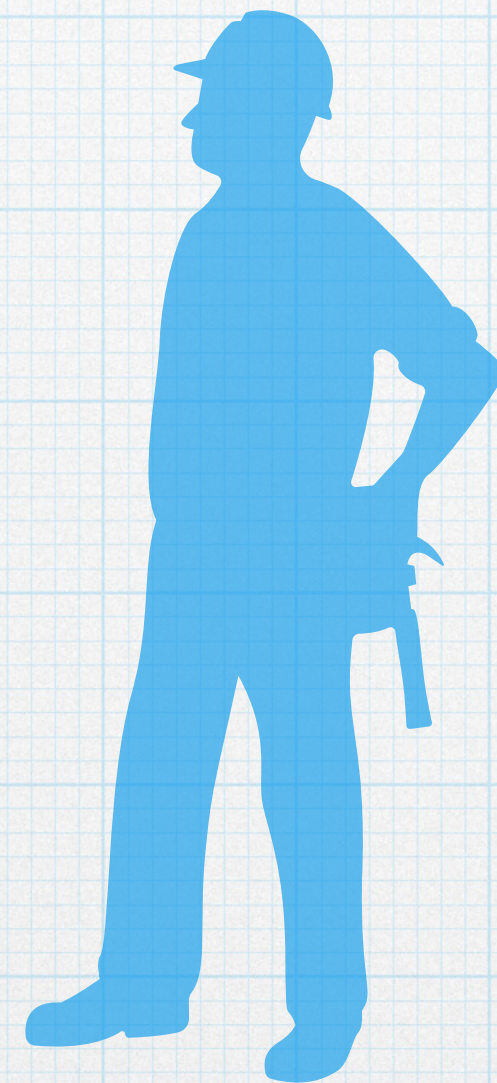
- ◆ обязать мат. отв-х по вновь закупаемому оборудованию сделать паспорта лабораторий

#### пересмотр нагрузки

- ◆ увеличить кол-во курсовых (с экспериментом)
- ◆ увеличить кол-во лабораторных

#### доработка эффективного контракта

- ◆ установить надбавки за выполнение междисциплинарных проектов с использованием МТБ
- ◆ установить надбавки за выполнение лабораторных работ с использованием современных цифровых возможностей (ПО, smart-board и др.)



**Спасибо за внимание!**

**проректор по научной работе и  
инновационной деятельности, к. э. н.,  
Старцев Вячеслав Александрович**