

Материально-техническое обеспечение Университета

Учёный Совет 29.01.2019

ЛАБОРАТОРИИ МГОТУ

инженерно-технологические

научные

учебные / кабинеты

тамож. контроля +

психологии +

учебно-научная

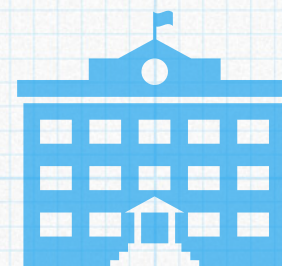
социологии +

учебно-научная

лингвистики +

cisco прог. апп. мод-я и инф-х техн-й +

1-корпус



2-корпус

качества и стандарт-ии +

2019

информационной без-ти +

УНИВЕРСИТЕТ

2018

ракетно-косм. техн-ки

3-корпус

2018

КИП и испыт. эл. комп-й базы

2019

баз. каф. 000 «Радиоавтоматика»

ККМТ

констр. ЛА л

инф-х техн-й +

ТО автотрансп. +

2019

радиотехники +

2019

электроники, электрорадио изм. +

2018/19

техн. оборуд. и оснастки (ЧПУ) +

2019

общей физики л

2018 технич. механики, матер-я, станд-ии +

протезно-орт. (биотех) +

2018

гидравл. и пневм. с-м +

учебно-научная

уч-пр мастерские 1,2,3 +

ТТД

сервиса +

дизайн одежды +

2018

CAD/CAM/CAE систем и числ. моделир. +

2018

орг. химии

2018

пр-ва и перер-ки полим. КМ

синтеза перспект. мат-в №1

формообраз. каркасов

учебно-научная

пром. дизайн +

комп. дизайн +

учебно-научная

учебно-научная

базовая каф. КБ «Химмаш»

базовая каф. АО «Композит» +

КВАНТОРИУМ

уч-пр мастерские 1,2 +

космо и моделир. ЛА

робототехники и беспил. с-м

физики

IT системы, сети

наноматериалов

пром. дизайн IT

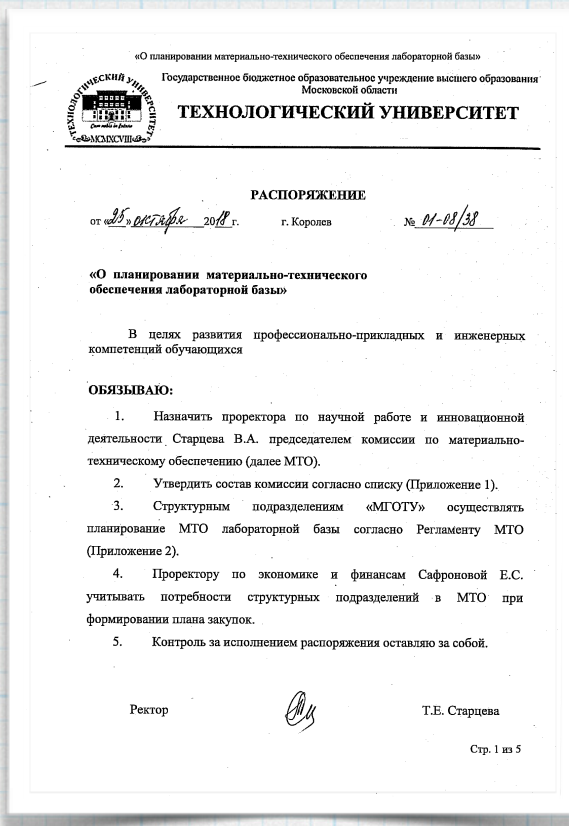
+ наличие зав. лаб. в штатной стр-ре (л-лаборант)

2018 год поставки нового оборудования включенного в план

Предприятия

синтеза перспект. мат-в №2 (CVD/CVI)

учебно-научная



АЛГОРИТМ МТО

Распоряжение № 01-08/38 от 25 октября 2018г. «О планировании материально-технического обеспечения лабораторной базы»



заявка

эл. документооборот

1. текст с обоснованием необходимости
2. перечень (наименование, стоимость...)

Что не работает?

- обоснование по контингенту/часам
- наблюдатели / согласование
- мат. ответственные

нет

Исполнитель: **Председатель МТО**

Согласование :
 курирующие проректора
 (директора) + финансы
 + ИТ

Наблюдатели : комиссия по МТО

да

в план

«О планировании материально-технического обеспечения лабораторной базы»
 Приложение № 1
 к распоряжению № 01-08/38 от 25.10.2018 г. 2018 г.

Состав комиссии по материально-техническому обеспечению

1. Старцев Вячеслав Александрович	Проректор по научной работе и инновационной деятельности
2. Шиканов Алексей Юрьевич	Проректор по информационным технологиям
3. Бабина Наталья Владимировна	Проректор по учебно-методической работе
4. Привалов Виктор Иванович	Директор Института техники и цифровых технологий, декан факультета ракетно-космической техники и технологии машиностроения
5. Алексахина Вера Григорьевна	Директор Института проектного менеджмента и инженерного бизнеса
6. Ковалева Тамара Евгеньевна	Директор Техникума технологий и дизайна
7. Сысоев Дмитрий Васильевич	Директор Колледжа космического машиностроения и технологий
8. Пилипенко Павел Павлович	Директор центра развития профессиональных компетенций
9. Самаров Евгений Кимович	Декан факультета инфокоммуникационных систем и технологий
10. Артюшенко Владимир Михайлович	Заведующий кафедрой информационных технологий и управляющих систем
11. Щурин Константин Владимирович	Заведующий кафедрой техники и технологий
12. Исавин Владимир Геннадьевич	Заведующий кафедрой управления качеством и стандартизации
13. Соляной Владимир Николаевич	Заведующий кафедрой информационной безопасности
14. Капралов Алексей Олегович	Заместитель директора по научной работе Колледжа космического машиностроения и технологий
15. Лебедев Олег Анатольевич	Начальник управления информационных технологий
16. Павлов Виктор Анатольевич	Советник ректора по развитию лабораторного корпуса

Стр. 2 из 5

Что заработало?

- эл. документооборот как механизм
- «привязка» к аудиториям и ответственным за закупку
- оперативность в комментариях и доработке заявок

Проблемы МТО

- завышенная ст-ть готовых решений
- дублирование имеющ. оборудования
- бюрократия, треб. упрощения проц.
- 0 шт. служебок от ККМТ (планируемой инж. базы)

ПАСПОРТА ЛАБОРАТОРИЙ

Интерактивная карта МТБ

Перечень исследовательского и учебного оборудования лабораторий (в т. ч. ПО)

ГБОУ ВО МО «ТЕХНОЛОГИЧЕСКИЙ УНИВЕРСИТЕТ»

ПАСПОРТ
УЧЕБНО-НАУЧНОЙ ЛАБОРАТОРИИ ГЕТЕРОГЕННОГО
СИНТЕЗА ПЕРСПЕКТИВНЫХ МАТЕРИАЛОВ

1. ОБЩАЯ ИНФОРМАЦИЯ

1.1. Полное название учебно-научной лаборатории:
Учебно-научная лаборатория гетерогенного синтеза перспективных материалов

1.2. Базовое подразделение (кафедра):
Управление по науке; Базовая кафедра «Управление качеством и исследования в области новых материалов и технологий»

1.3. Год создания лаборатории: 2013

1.4. Месторасположение лаборатории:
1 корпус: «Техникум технологий и дизайна», Московская область, г. Королёв, улица Стадионная, д.1
2 корпус: ОАО «Композит», Московская область, г. Королёв, ул. Пионерская, 4

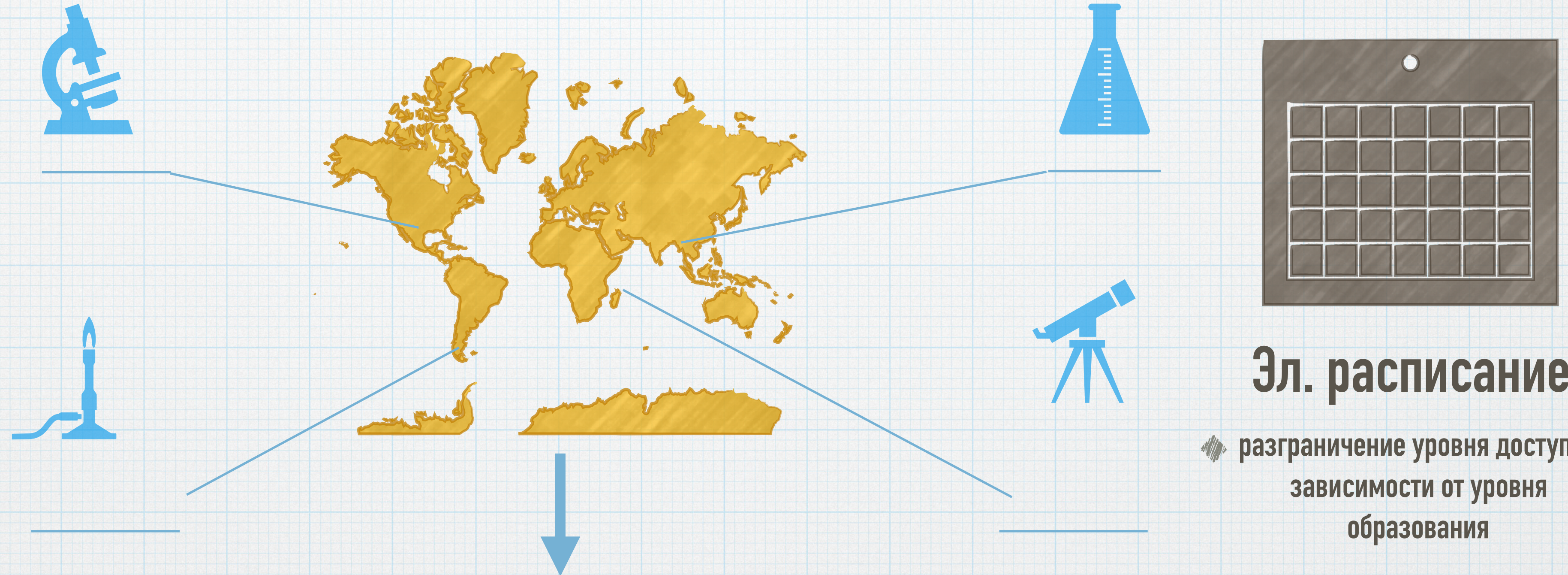
1.5. Научный руководитель лаборатории: Тимофеев Иван Анатольевич, к.т.н., зав. лабораторией 8-495-513-22-58, timofeev.ivan@mail.ru

1.6. Технический руководитель лаборатории (заведующий): Тимофеев Иван Анатольевич, к.т.н., зав. лабораторией 8-495-513-22-58, timofeev.ivan@mail.ru

1.7. Специализация лаборатории (назначение, цели функционирования):
Разработка новых рецептур и способов формирования тугоплавких материалов; отработка режимов и выбор методов создания КМ; разработка технологических процессов получения перспективных материалов.

1.8. Перечень оборудования:

№	Наименование оборудования	Год выпуска	Корпус/Аудитория	Область применения оборудования
1	Установка по получению нитяного термопластичного препрега	2015	1-133	Освоение технологии изготовления препрегов на основе термопластичных связующих
2	Прототип 3Д принтера «3Д-НТП 1»	2015	1-224	Освоение аддитивных технологий
3	Мини-экструдер лабораторный «SJ 25-H MEN»	2017	1-133	Освоение технологии экструзии полимеров



Прикладная образовательная траектория

Какие лабораторные работы (какие дисциплины) и на каком оборудовании будут проведены для отдельных направлений подготовки

ПЕРСПЕКТИВЫ

Что предстоит сделать?

I. Совершенствование механизма закупок

II. Выстраивание прикладной образовательной траектории

III. Стимулирование лабораторных в учебных планах

Каким образом?

доработка алгоритма МТО

- ◆ добавить в согласование проректора по АХЧ
- ◆ убрать тройное обоснование стоимости на первом этапе

сбор заявок структурных подразделений

- ◆ обязать каждую кафедру и цикловую комиссию предоставить планы по дооснащению ООП

географическая специализация корпусов МГОТУ

- ◆ утвердить в Стратегии МГОТУ: ККМТ – инженерные (в т.ч. физика); ТТД – ТВ-ВО + химия и т.д.
- ◆ разработать среднеср. (2–3 года) планы по ООП учитывая потребности в компет. работодателей

исключение дублирования оборудования

- ◆ утвердить список инженерно-технологических лабораторий

управление эл. расписанием

- ◆ увеличить проходимость лабораторий для СПО и ВО, учит. возможности разграничения доступа

создание перечня оборудования для интерактивной карты

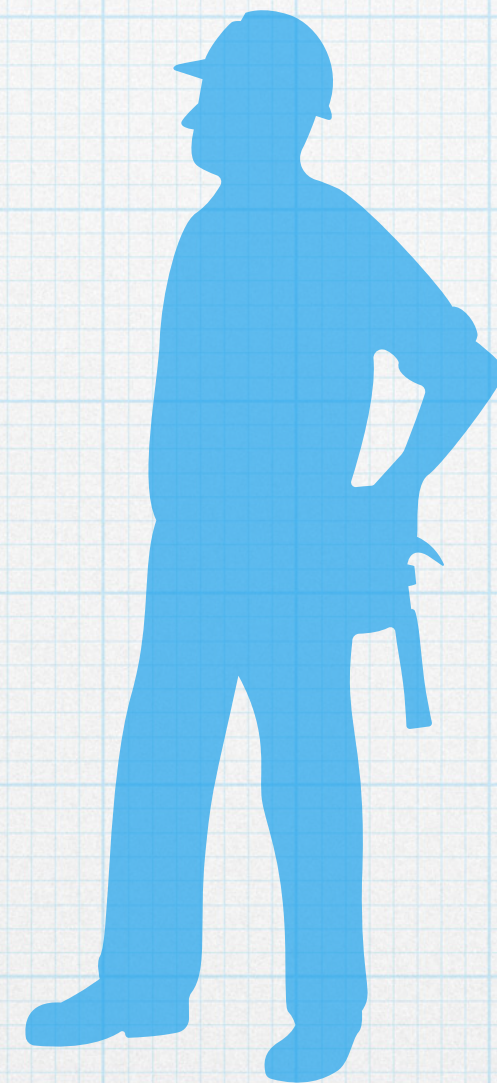
- ◆ обязать мат. отв-х по вновь закупаемому оборудованию сделать паспорта лабораторий

пересмотр нагрузки

- ◆ увеличить кол-во курсовых (с экспериментом)
- ◆ увеличить кол-во лабораторных

доработка эффективного контракта

- ◆ установить надбавки за выполнение междисциплинарных проектов с использованием МТБ
- ◆ установить надбавки за выполнение лабораторных работ с использованием современных цифровых возможностей (ПО, smart-board и др.)



Спасибо за внимание!

**проректор по научной работе и
инновационной деятельности, к. э. н.,
Старцев Вячеслав Александрович**